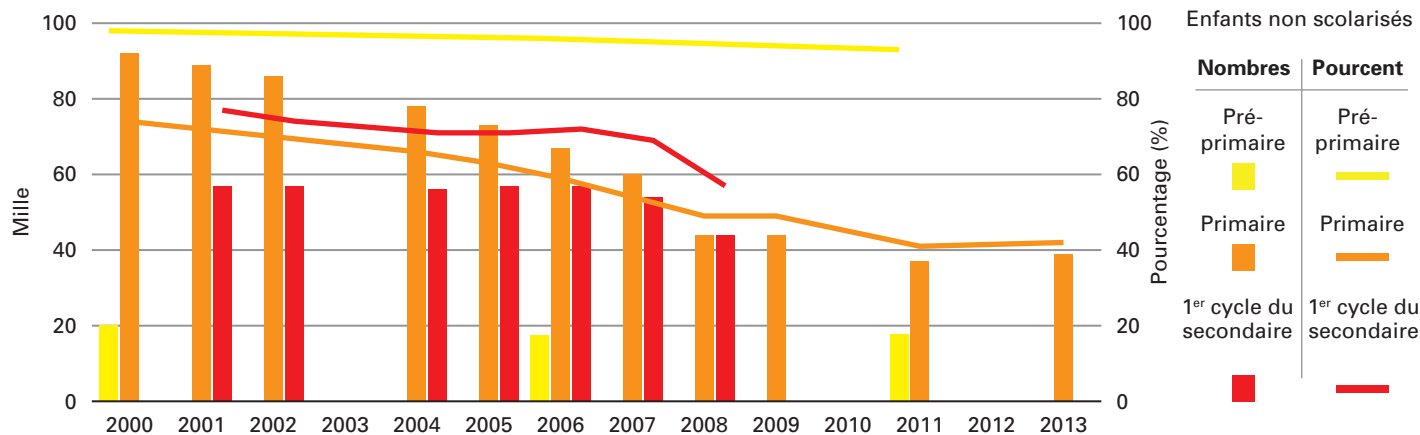


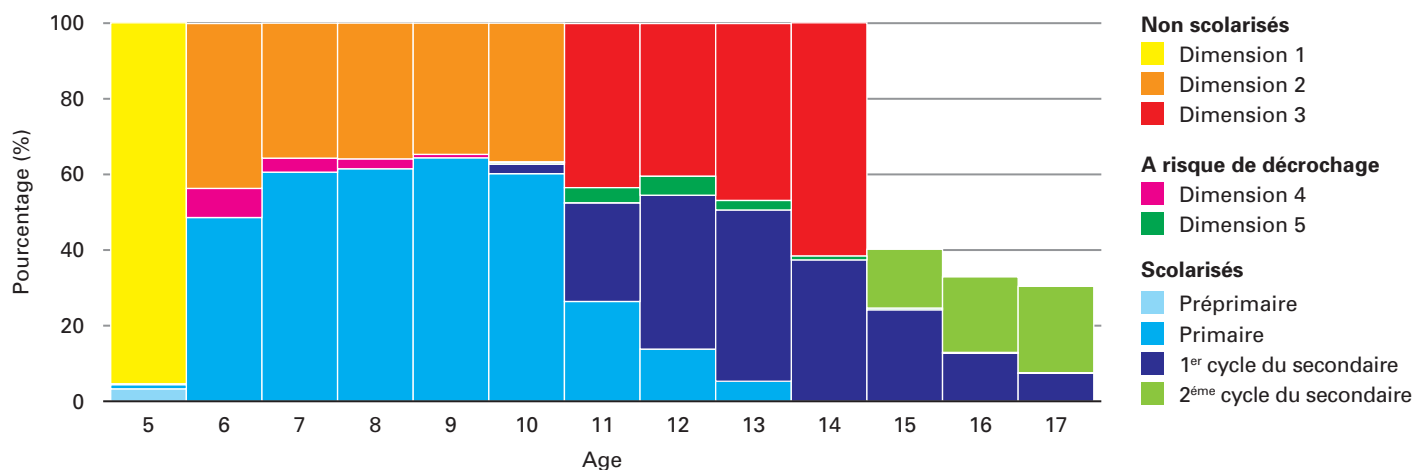
## 1. Nombres et pourcentages d'enfants non scolarisés (2000-2013)<sup>1</sup>



Taux extrêmement élevés d'enfants non scolarisés au Préprimaire

Les taux d'enfants non scolarisés au Primaire et au 1<sup>er</sup> cycle du secondaire ont baissé mais restent élevés

## 2. Les Cinq dimensions de l'exclusion<sup>2</sup>

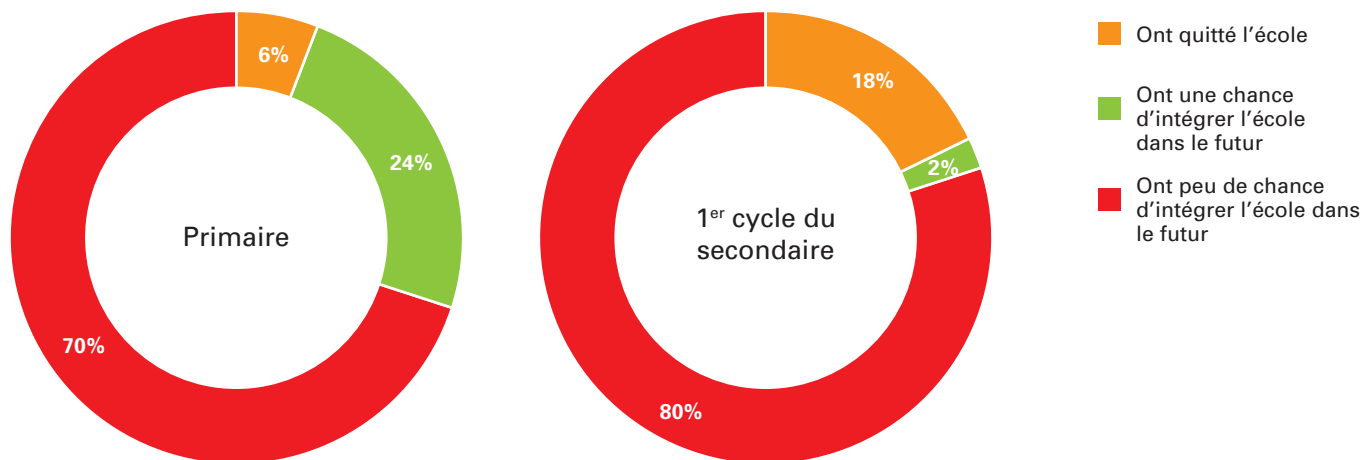


Dimensions de l'exclusion	Dimension 1	Dimension 2	Dimension 3	Dimension 4	Dimension 5
	Enfants en âge du Préprimaire non scolarisés au Préprimaire ou au Primaire	Enfants en âge du Primaire non scolarisés au Primaire ou au Secondaire	Enfants en âge du 1 <sup>er</sup> cycle du secondaire non scolarisés au Primaire ou au Secondaire	Enfants scolarisés au Primaire mais à risque de décrochage	Enfants scolarisés au 1 <sup>er</sup> cycle du secondaire mais à risque de décrochage
<b>Nombre d'enfants, Pourcentage d'exclus</b>	<b>19 009</b> <b>96%</b>	<b>34 739</b> <b>37%</b>	<b>33 651</b> <b>48%</b>	<b>2 819</b> <b>5%</b>	<b>2 107</b> <b>6%</b>

<sup>1</sup> Institut de Statistique de l'UNESCO.

<sup>2</sup> Calculé à partir des statistiques de 2012 de L'UNICEF sur les réfugiés et de l'UN sur la population.

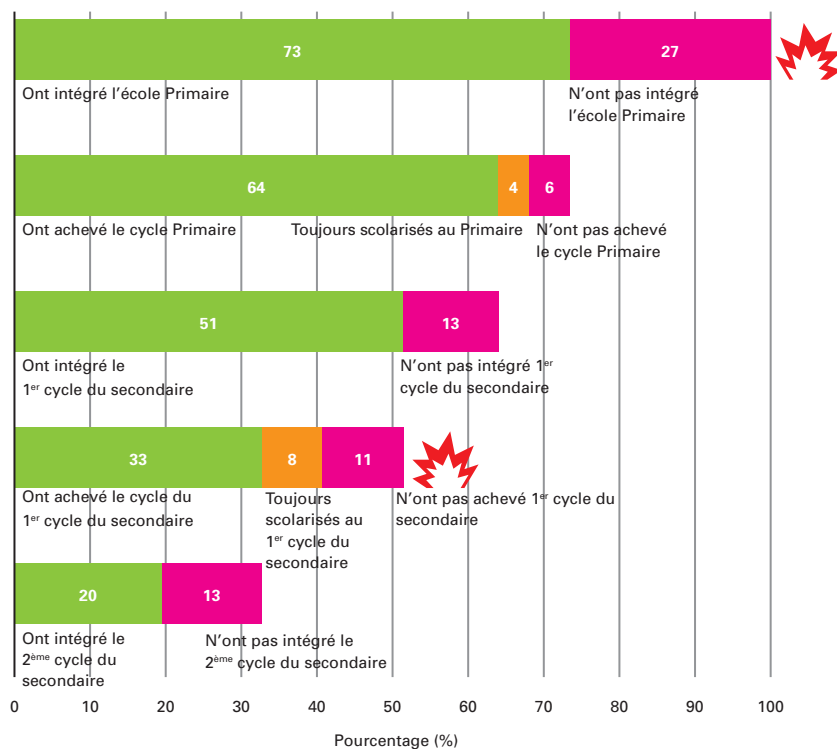
### 3. Classification de la population non scolarisée (Dimensions 2 et 3) par exposition scolaire<sup>3</sup>



Dans les deux groupes d'âge, la majorité des enfants non scolarisés ont peu de chances d'intégrer l'école dans le futur

### 4. Parcours de scolarité des enfants en âge d'être scolarisés<sup>4</sup>

Population de référence : en âge du 2<sup>ème</sup> cycle du secondaire



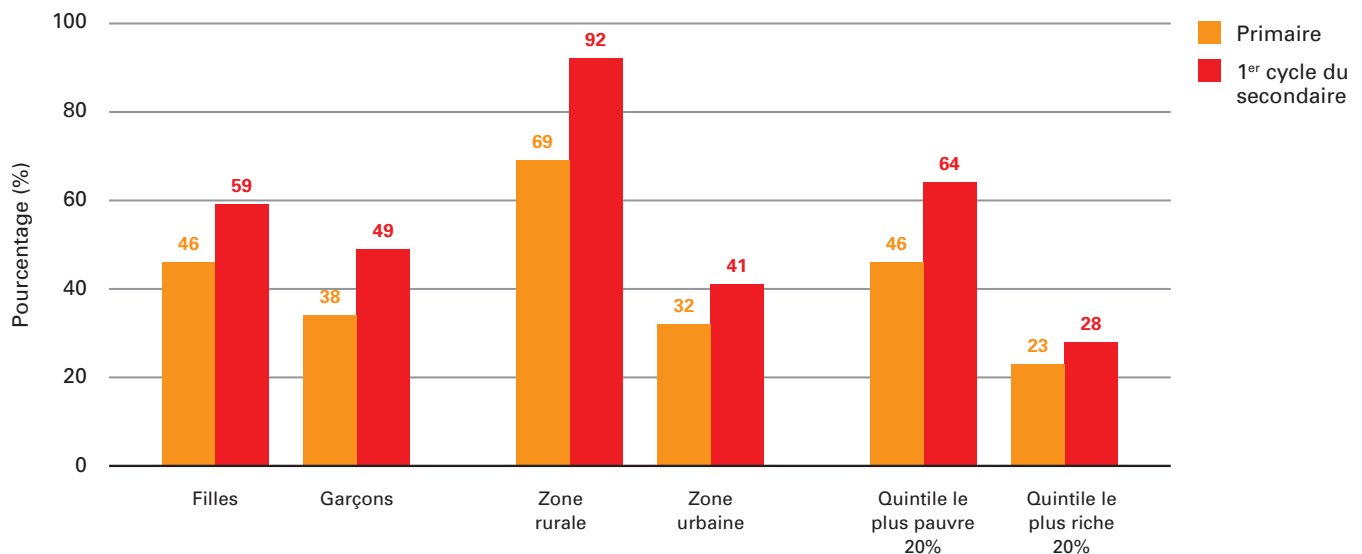
35% des enfants âgés de 2 à 9 ans sont atteints d'une forme de handicap

9% des enfants d'âge scolaire travaillent à plein temps

<sup>3</sup> Enquête à grappes à Indicateurs Multiples (MICS) 2006.

<sup>4</sup> MICS 2006. En 2006 l'âge 2<sup>ème</sup> cycle du secondaire officielle pour Djibouti était 16-18.

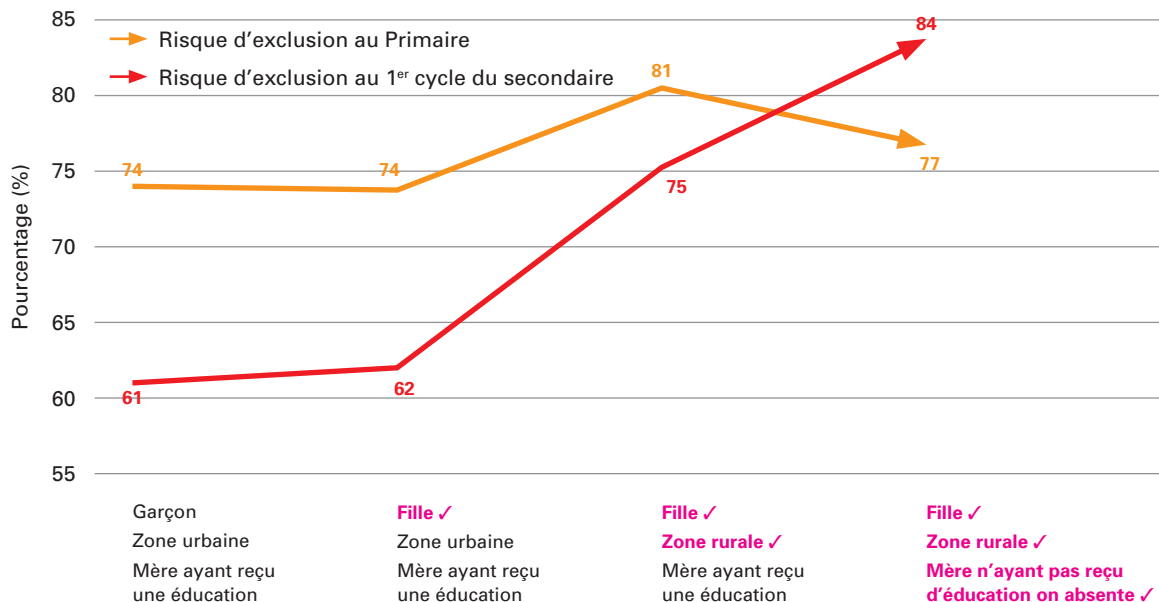
### 5. Enfants non scolarisés par caractéristiques d'origine (Dimensions 2 et 3)<sup>5</sup>



Les taux d'enfants non scolarisés sont beaucoup plus élevés chez les enfants pauvres et de zone rurale

Les taux d'enfants non scolarisés sont également plus élevés pour les filles

### 6. Risque cumulé d'exclusion relatif aux caractéristiques combinées<sup>6</sup>

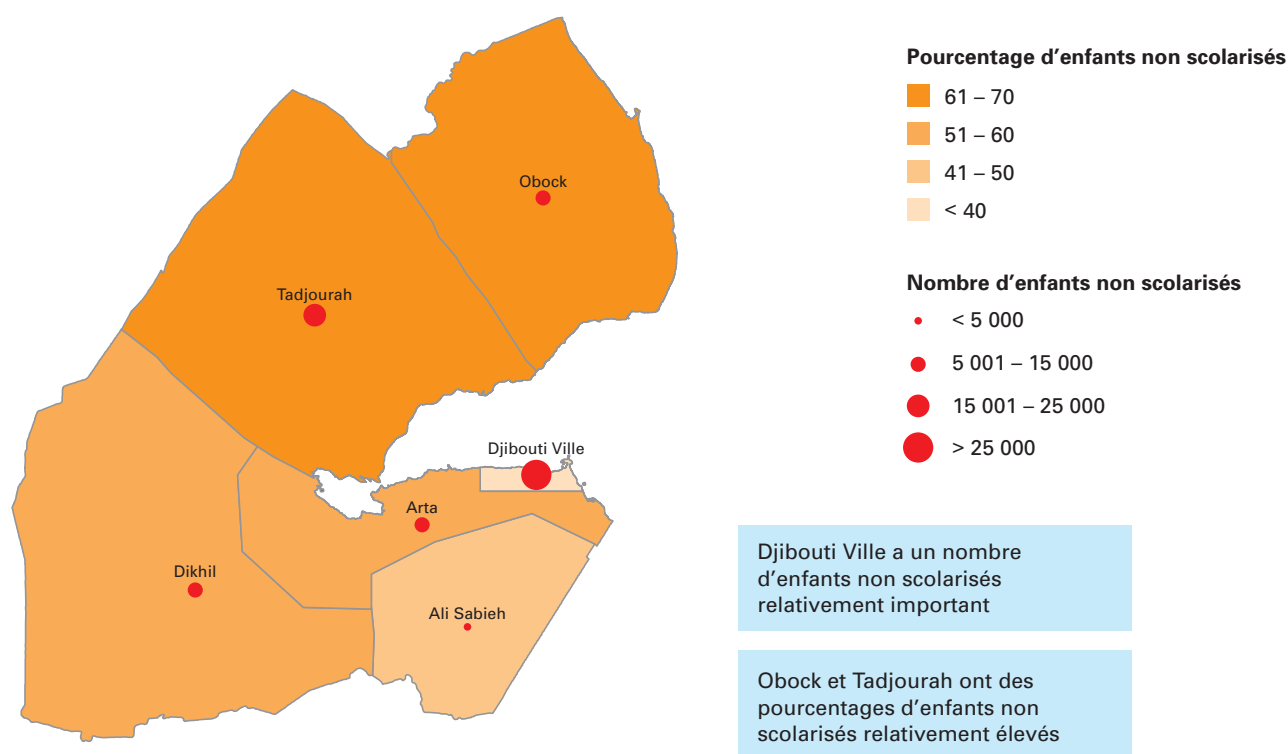


Pour les enfants en âge du 1<sup>er</sup> cycle du secondaire, la région de résidence et le degré d'éducation de la mère ont une grande importance sur la fréquentation scolaire

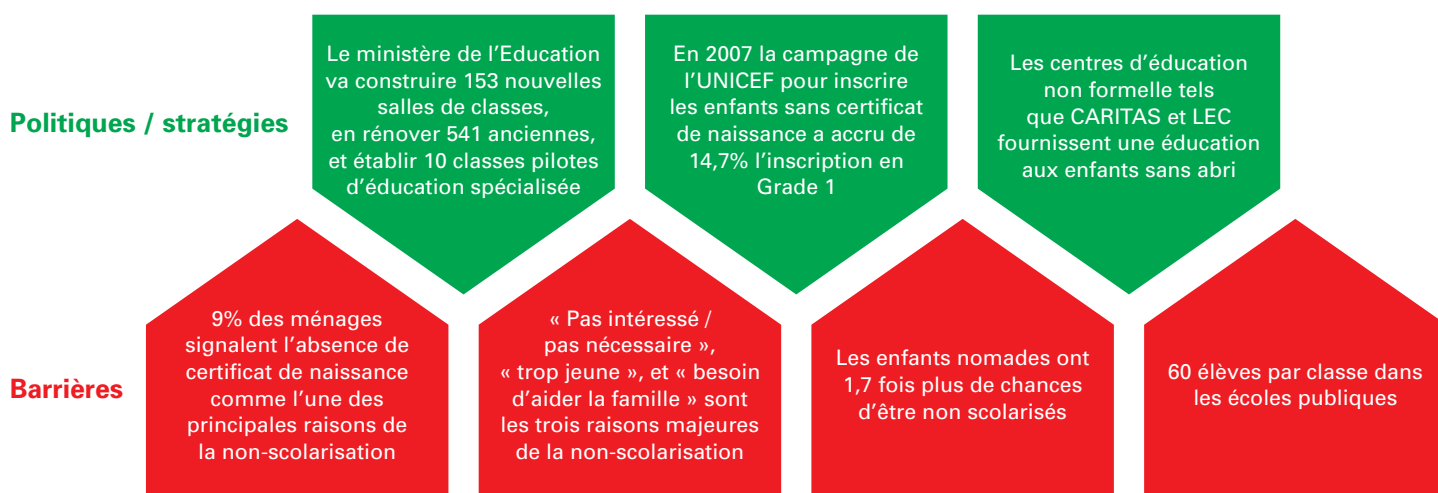
<sup>5</sup> Calculé à partir du livre de statistiques de l'année 2013, UN Statistiques de la population Révision 2012, et l'enquête Djibouti.

<sup>6</sup> Calculé d'après MICS 2006 selon le modèle des régressions logits multivariées. Les estimations de quintile de richesse ne sont pas disponibles.

## 7. Enfants non scolarisés (Dimension 2 et 3) par district<sup>7</sup>



## 8. Barrières et politiques / stratégies<sup>8</sup>



<sup>7</sup> Calculé à partir du livre de statistiques de l'année 2013, UN Statistiques de la population Révision 2012, et l'enquête Djibouti.

<sup>8</sup> Extrait des rapports sur les enquêtes et les politiques publiés entre 2007 et 2013.