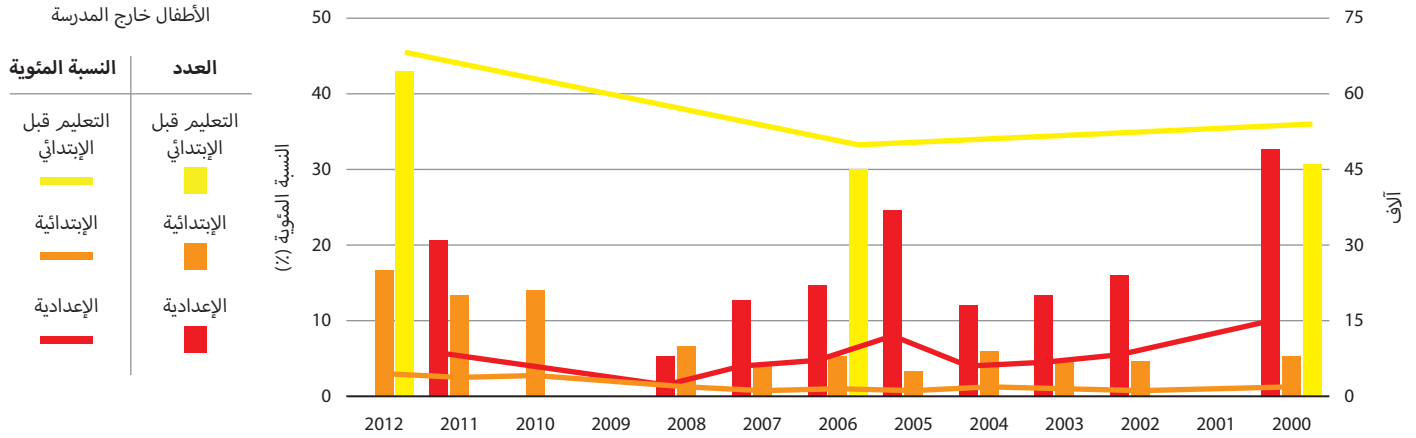


1. الأعداد والنسب المئوية للأطفال خارج المدرسة (2000-2012)¹

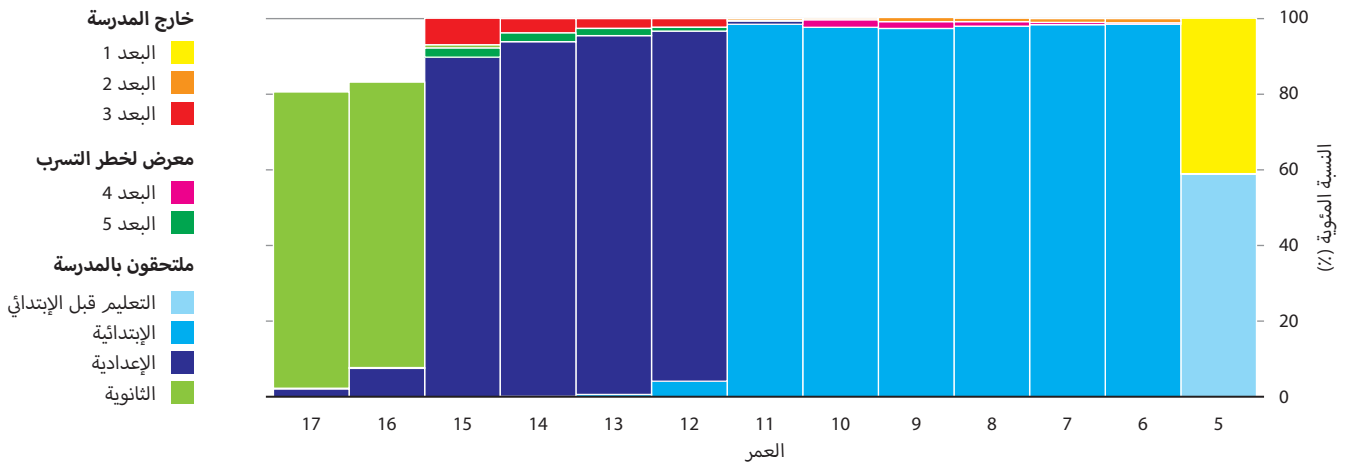


إن معدلات الأطفال خارج المدرسة في مرحلة التعليم الإعدادي متذبذبة

ارتفعت معدلات الأطفال خارج المدرسة في مرحلة التعليم الإبتدائي خلال السنوات الأخيرة

لاتزال معدلات الأطفال خارج المدرسة في مرحلة التعليم قبل الإبتدائي مرتفعة

2. الأبعاد الخمسة للإستبعاد²



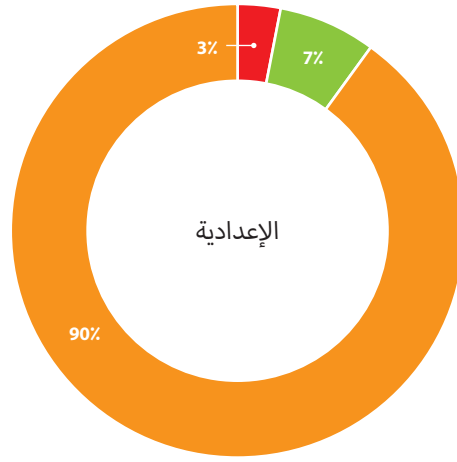
أبعاد الإستبعاد	البعد 1	البعد 2	البعد 3	البعد 4	البعد 5
الأطفال في سن التعليم قبل الإبتدائي، الذين ليسوا في مدارس التعليم قبل الإبتدائي أو الإبتدائي	45,862	9,611	21,234	25,470	28,313
النسبة المئوية للإستبعاد	41%	1%	4%	3%	6%

¹ معهد اليونسكو للإحصاء (UIS).

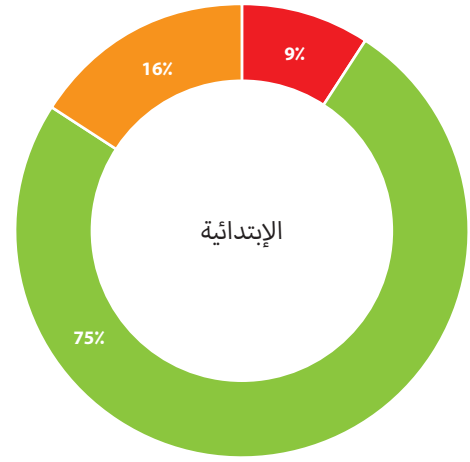
² تم حسابه من نظام إدارة معلومات التعليم EMIS 2012. وتم إستثناء اللاجئين والأشخاص الذين لا يملكون الأوراق الثبوتية من الإحصائيات.

3. تصنيف الأطفال خارج المدرسة (البعدان 2 و 3) حسب مدى إلتحاقهم المدرسي³

- تسربوا من المدرسة
- من المحتمل أن يلتحقوا بالمدرسة في المستقبل
- من غير المحتمل أن يلتحقوا بالمدرسة في المستقبل



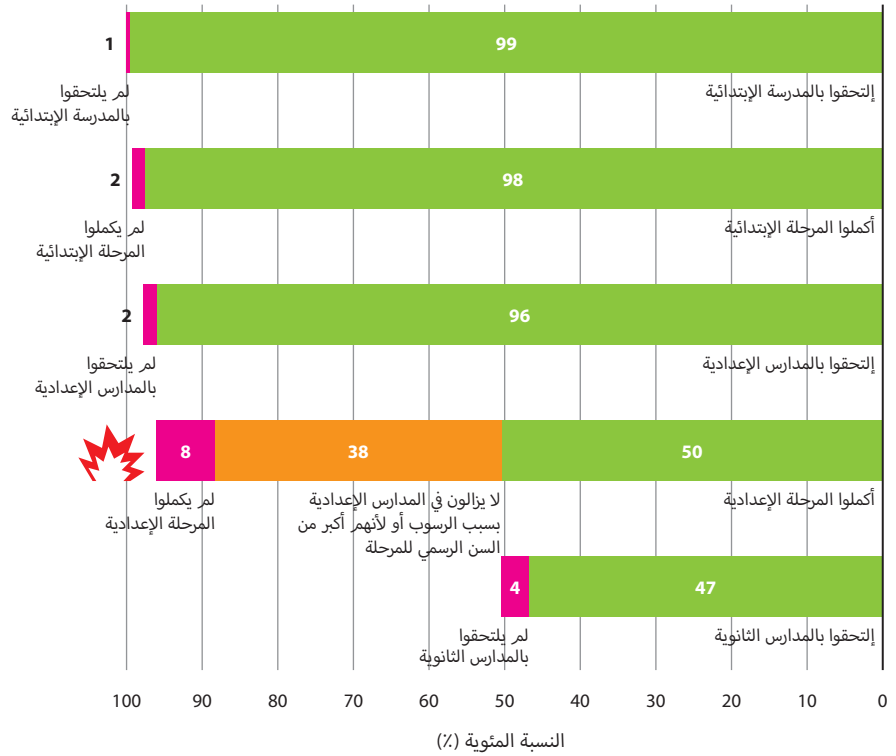
يدخل 90% من الأطفال خارج المدرسة الذين هم في سن التعليم الإعدادي إلى المدرسة ولكنهم يتسربون منها.



يدخل أكثر من ثلثي عدد الأطفال خارج المدرسة الذين هم في سن التعليم الابتدائي إلى المدرسة في وقت متأخر.

4. المسار الدراسي للأطفال في سن المدرسة⁴

مجموعة الأطفال المشار إليها: في سن التعليم الثانوي (16-17 سنوات)

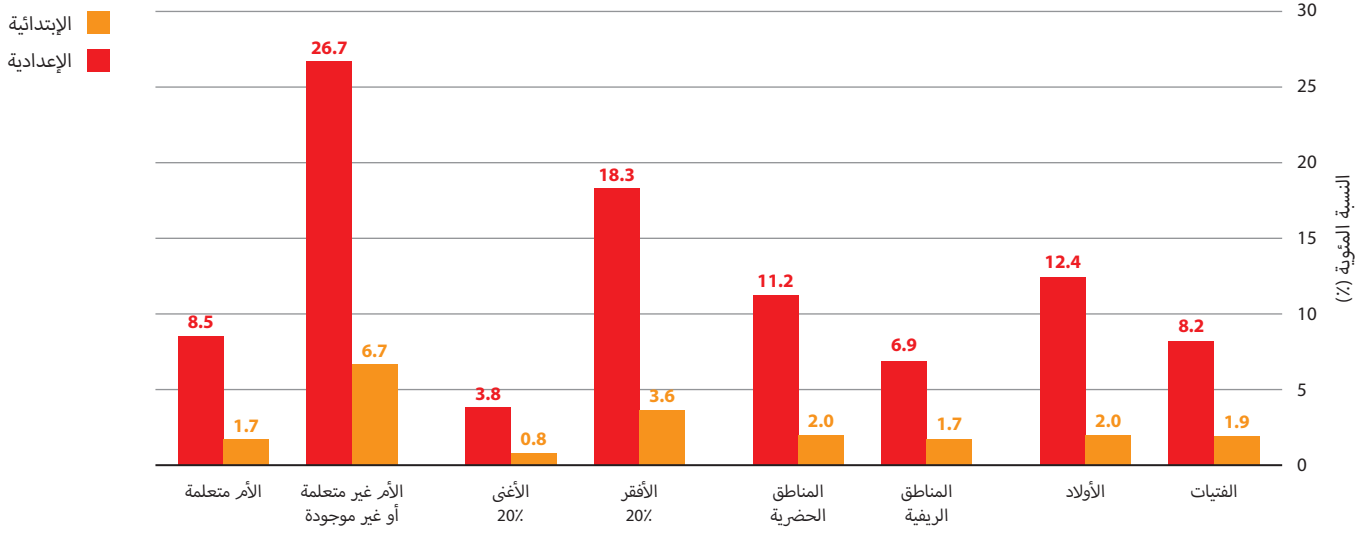


تتضاعف احتمالية تعيب طلاب المرحلة الإعدادية لأكثر من 31 يوم خلال العام الدراسي، مما يجعلهم أكثر عرضة للتسرب.

³ المسح الديموغرافي والصحي DHS 2007 / شعبة السكان التابعة للأمم المتحدة. تم جمع البيانات من قبل معهد اليونسكو للإحصاء (UIS).

⁴ تم حسابه من المسح الديموغرافي والصحي DHS 2012.

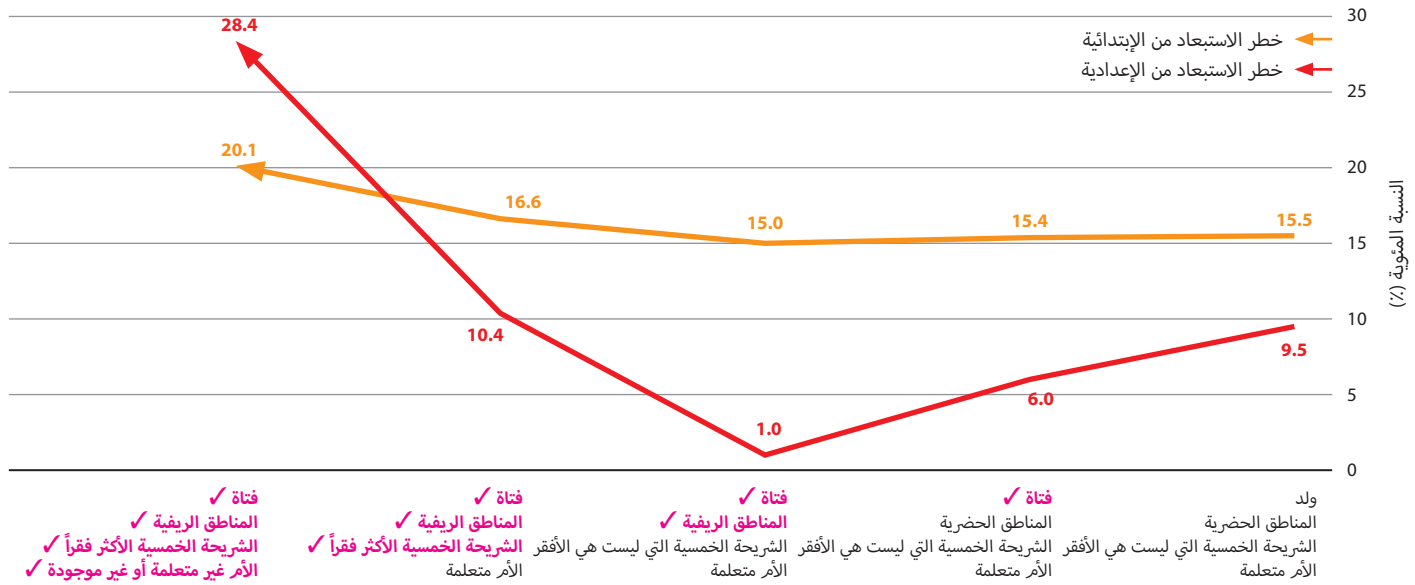
5. الأطفال خارج المدرسة حسب خصائص خلفيتهم (البعدان 2 و 3)⁵



تكون معدلات الأطفال خارج المدرسة أعلى بكثير عند الأطفال الأشد فقراً والأطفال الذين تكون أمهاتهم غير متعلمات أو غير موجودات.

تكون معدلات الأطفال خارج المدرسة مرتفعة بالنسبة لكل من الأولاد وأطفال المناطق الحضرية إذا كانوا في سن التعليم الإعدادي.

6. الخطر التراكمي للإستبعاد المتعلق بالخصائص المجتمعة⁶

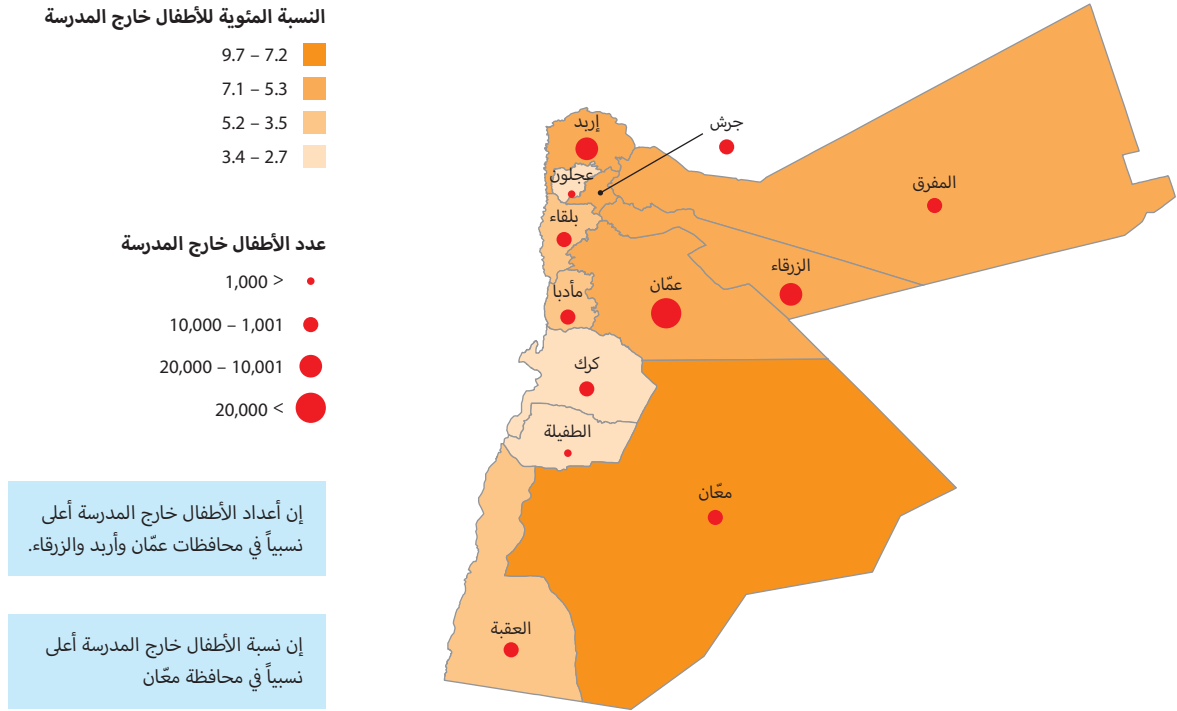


تلعب صحة الأسرة ومستوى تعليم الأمهات دوراً هاماً في الحضور المدرسي للأطفال. وفي سن التعليم الإعدادي، تكون احتمالية كون الطفل الذي يقع ضمن جميع الخصائص الإربعة للخطر خارج المدرسة أكثر بمرتين.

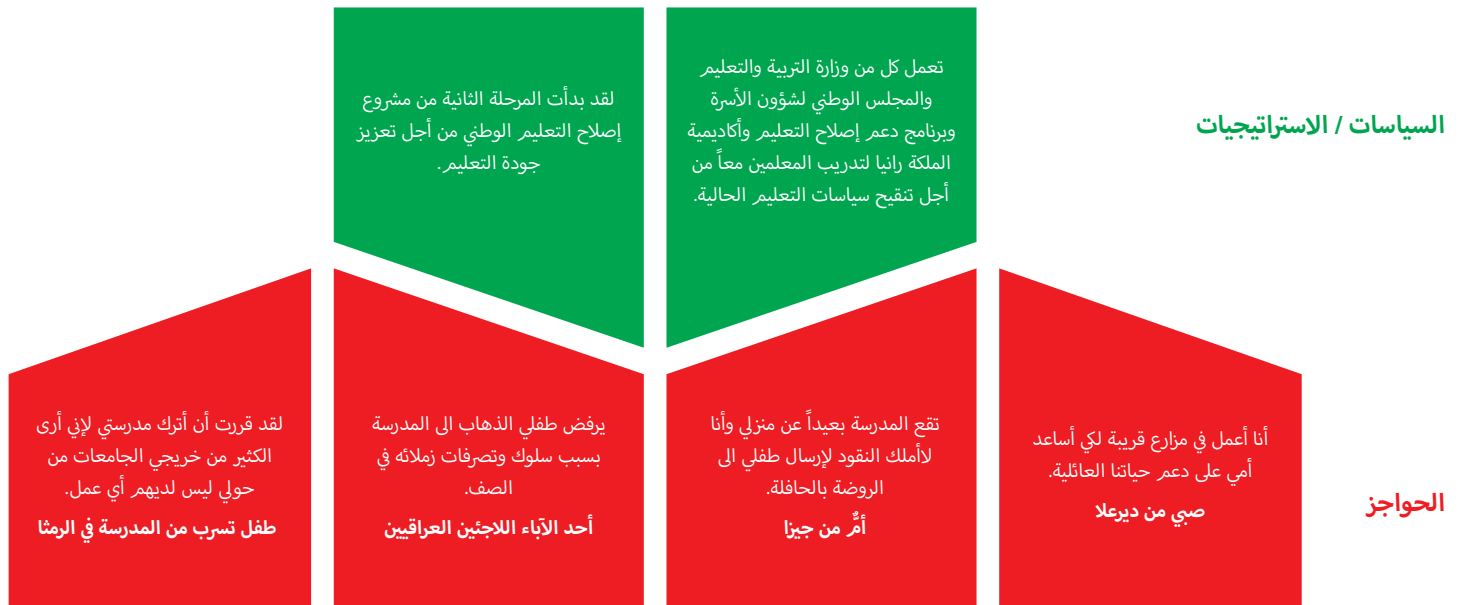
⁵ تم حسابه من المسح الديموغرافي والصحي DHS 2012. الأمهات الغير متعلمات تعني الأمهات اللواتي لم يكملن أي تعليم رسمي.

⁶ تم حسابه من المسح الديموغرافي و الصحي DHS 2012 باستخدام إندارات اللوغارتميين ذات المتغيرات المتعددة. وقد وردت بعض الأثار البسيطة.

7. الأطفال خارج المدرسة (البعدان 2 و 3) حسب المحافظة⁷



8. الحواجز والسياسات / الاستراتيجيات⁸



⁷ تم حسابه من المسح الديموغرافي والصحي DHS 2012.

⁸ إستخلص من تقارير المسح والسياسة التي نُشرت بين عام 2011 وعام 2012.