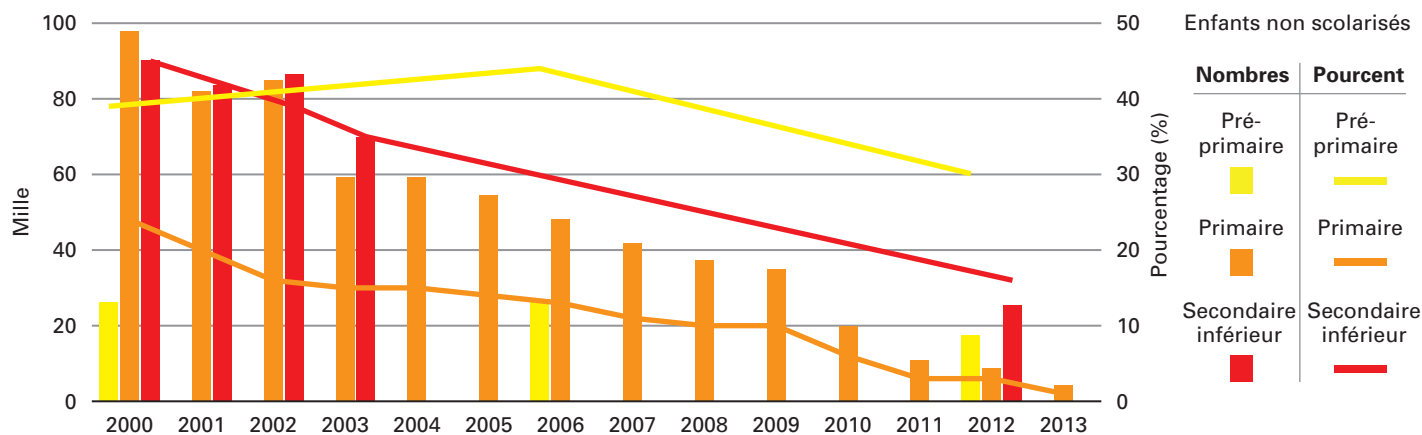


1. Nombres et pourcentages d'enfants non scolarisés (2000-2013)¹

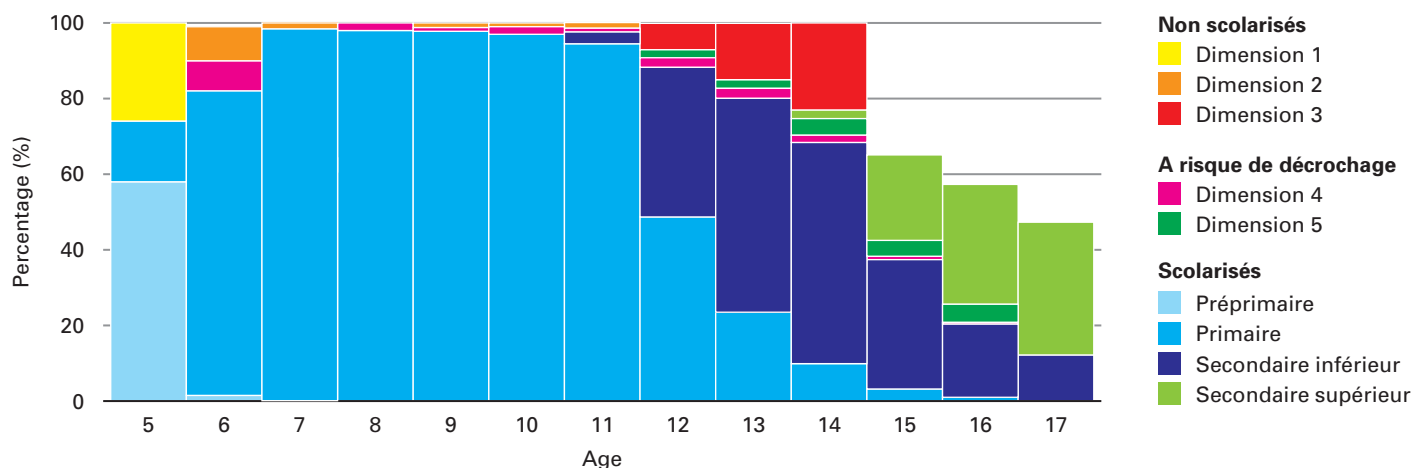


Les taux d'enfants non scolarisés dans le Préprimaire fluctuent

Les taux d'enfants non scolarisés dans le Primaire ont baissé à environ 1%

Les taux d'enfants non scolarisés dans le Secondaire inférieur ont baissé de façon significative

2. Les Cinq dimensions de l'exclusion²

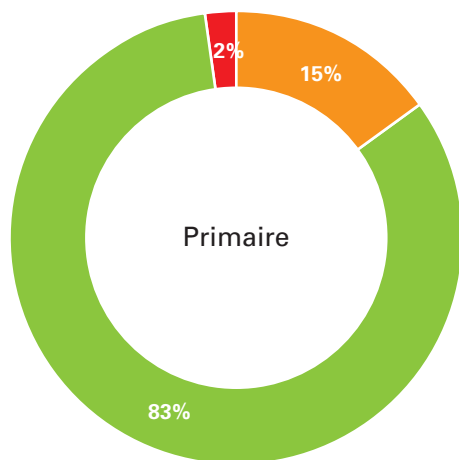


Dimensions de l'exclusion	Dimension 1	Dimension 2	Dimension 3	Dimension 4	Dimension 5
	Enfants en âge du Préprimaire non scolarisés au Préprimaire ou au Primaire	Enfants en âge du Primaire non scolarisés au Primaire ou au Secondaire	Enfants en âge du Secondaire inférieur non scolarisés au Primaire ou au Secondaire	Enfants scolarisés au Primaire mais à risque de décrochage	Enfants scolarisés au Secondaire inférieur mais à risque de décrochage
Nombre d'enfants, Pourcentage d'exclus	0,22 million 26%	0,08 million 2%	0,26 million 16%	0,07 million 8%	0,06 million 12%

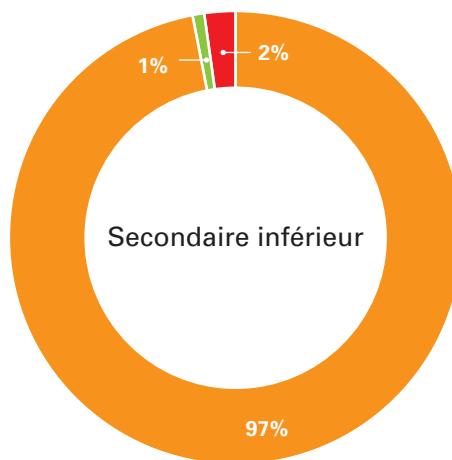
¹ Institut de Statistique de l'UNESCO (UIS), Banque Mondiale, et Conseil Supérieur de l'Enseignement (CSE).

² Calculé d'après les données de 2012 de UIS et CSE. Les réfugiés et les apatrides sont exclus des statistiques.

3. Classification de la population non scolarisée (Dimensions 2 et 3) par exposition scolaire³



Plus de 80% des enfants non scolarisés en âge du Primaire intégreront l'école dans le futur

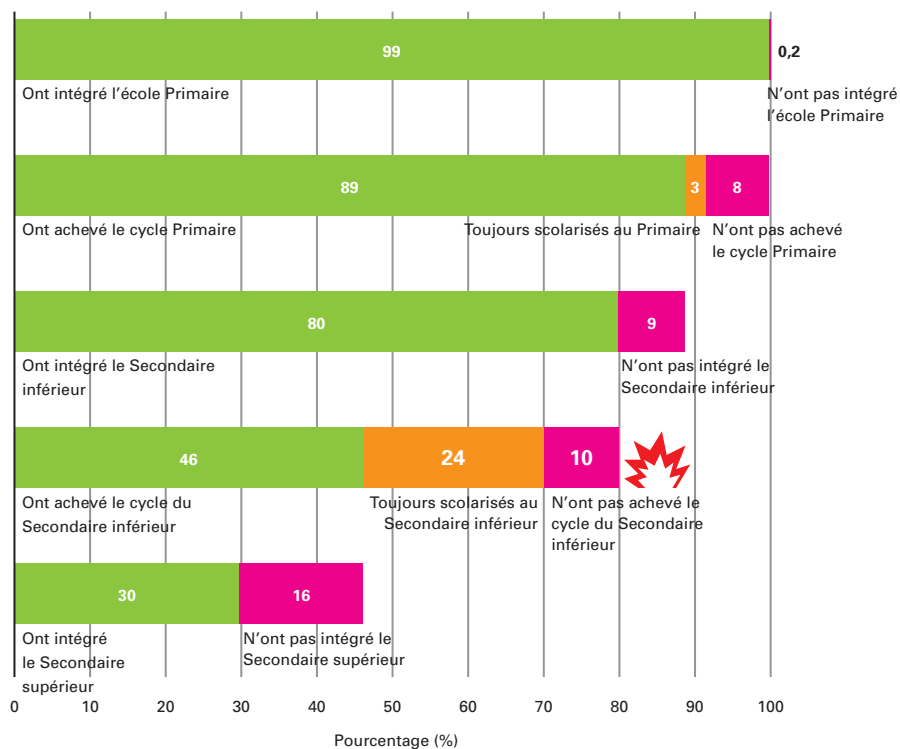


La majorité des enfants en âge du Secondaire inférieur ont décroché

- Ont quitté l'école
- Ont une chance d'intégrer l'école dans le futur
- Ont peu de chance d'intégrer l'école dans le futur

4. Parcours de scolarité des enfants en âge d'être scolarisés⁴

Population de référence : en âge du Secondaire supérieur (15-17ans)



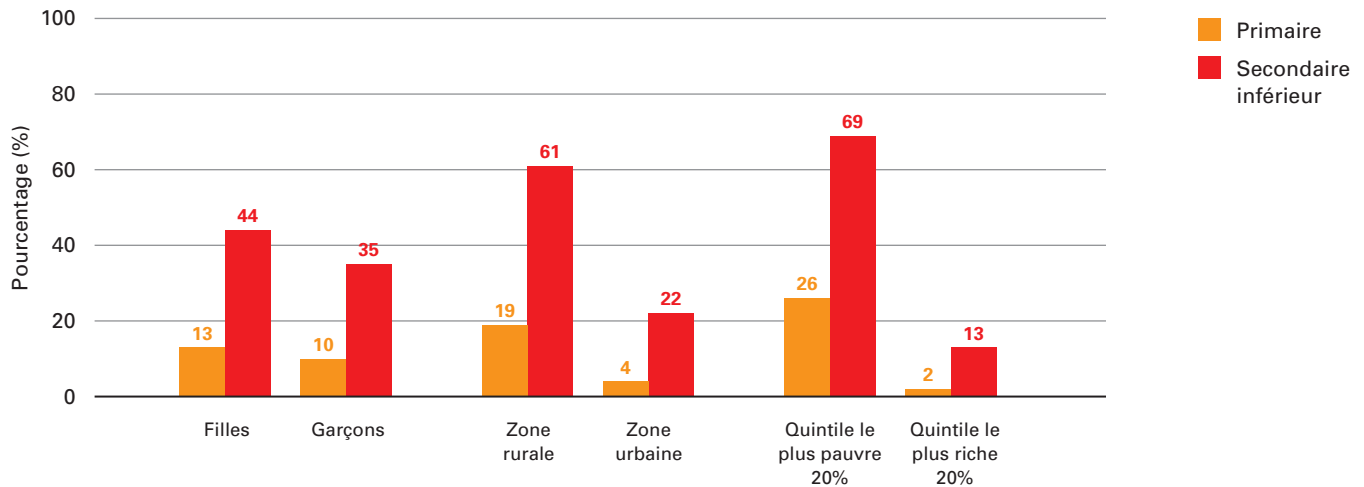
Plus de 90% des enfants ayant un handicap restent en-dehors de toute forme de scolarisation

Le taux de redoublements grimpe à 29% dans le dernier niveau du Secondaire inférieur

³ Calculé d'après les données 2012 de CSE.

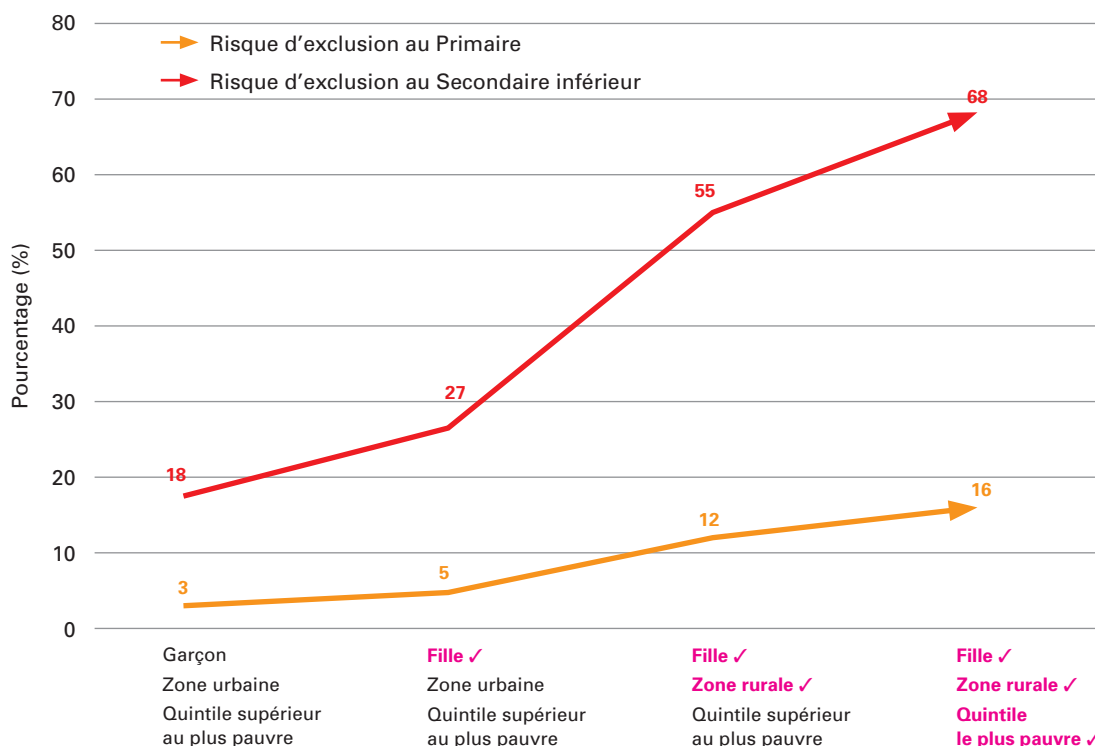
⁴ UIS et CSE 2012.

5. Enfants non scolarisés par caractéristiques d'origine (Dimensions 2 et 3)⁵



Les taux d'enfants non scolarisés sont plus élevés pour les filles, les enfants de zone rurale et les enfants pauvres

6. Risque cumulatif d'exclusion relatif aux caractéristiques combinées⁶

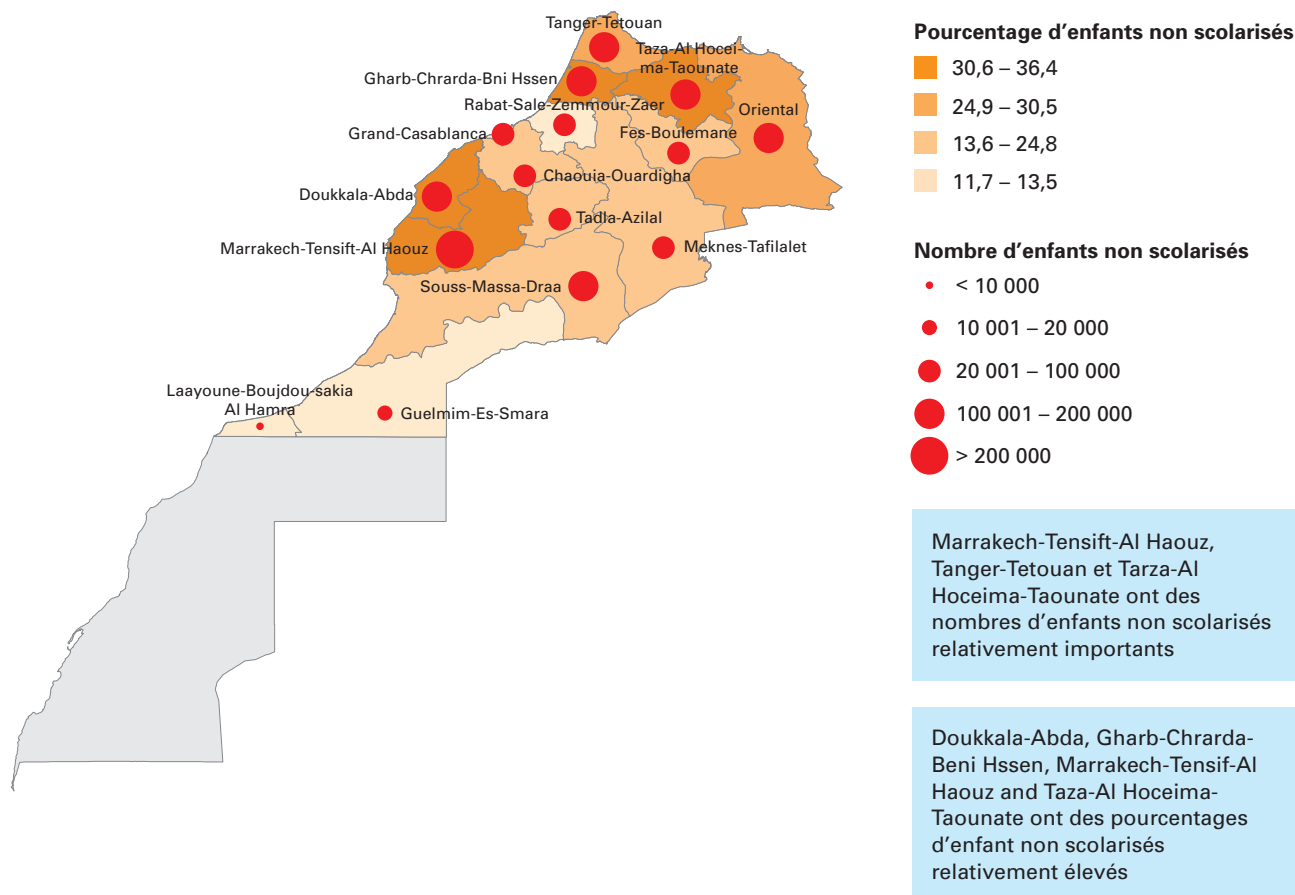


Un enfant ayant toutes les trois les caractéristiques de risque a 4 fois plus de chances d'être non scolarisé à l'âge du Primaire, et 3 fois plus de chances de l'être à l'âge du Secondaire inférieur. La zone de résidence (rurale / urbaine) joue un rôle important dans la fréquentation de l'école

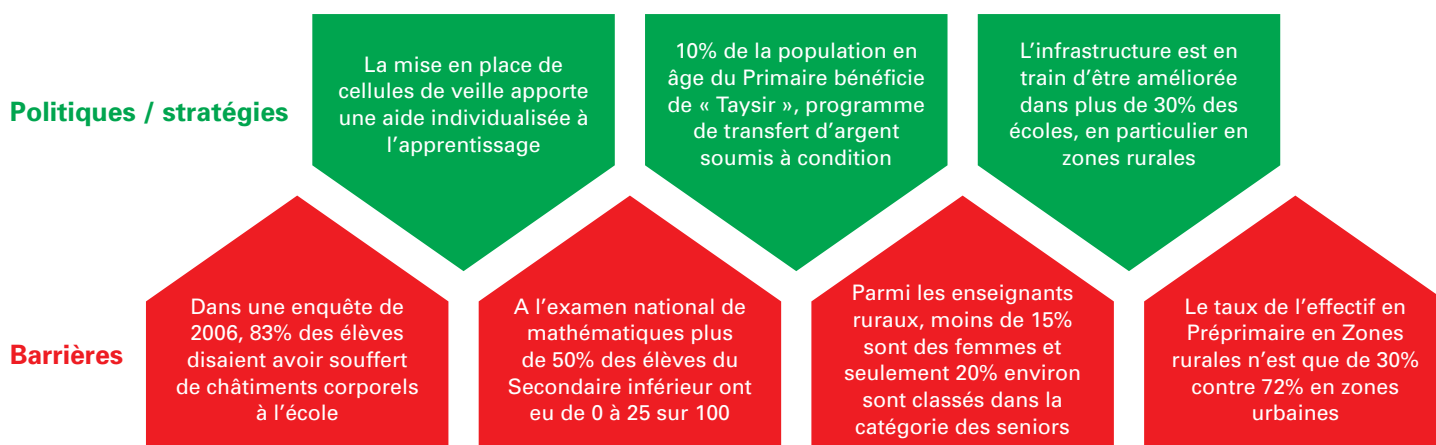
⁵ Enquêtes de démographie et santé (DHS) 2003-04.

⁶ Calculé à partir de DHS 2003-04 selon le modèle des régressions logits multivariées. Les informations sur l'éducation parentale sont indisponibles.

7. Enfants non scolarisés (Dimension 2 et 3) par région⁷



8. Barrières et politiques / stratégies⁸



⁷ Calculé d'après DHS 2003-04.

⁸ Extrait des rapports d'enquêtes et de politiques publiés entre 2007 et 2012.