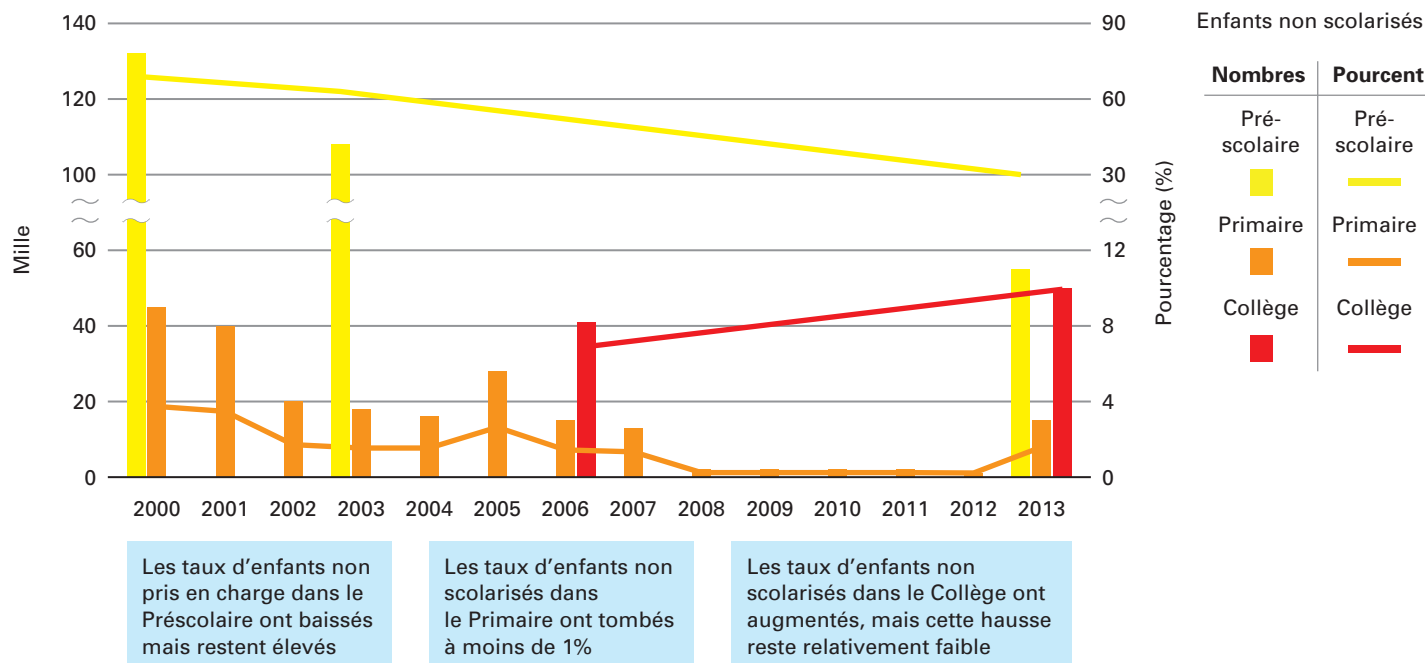
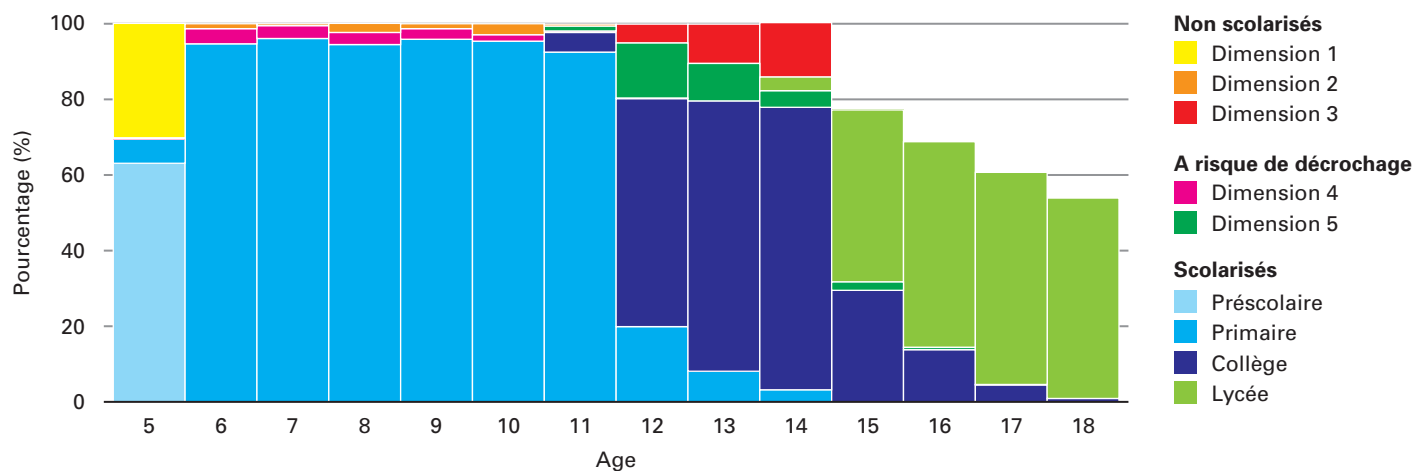


## 1. Nombres et pourcentages d'enfants non scolarisés (2000-2013)<sup>1</sup>



## 2. Les Cinq dimensions de l'exclusion<sup>2</sup>

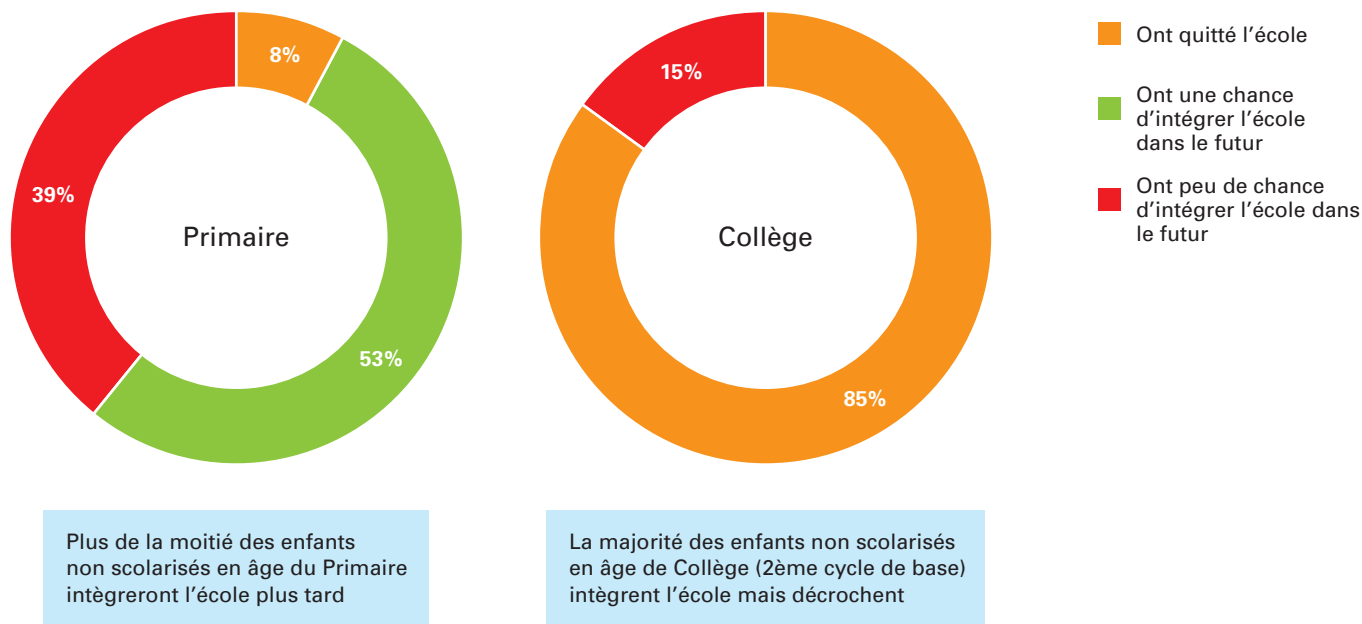


Dimensions de l'exclusion	Dimension 1	Dimension 2	Dimension 3	Dimension 4	Dimension 5
	Enfants en âge du Pré-scolaire non scolarisés au Pré-scolaire ou au Primaire	Enfants en âge du Primaire non scolarisés au Primaire ou au Collège	Enfants en âge du Collège non scolarisés au Primaire ou au Collège	Enfants scolarisés au Primaire mais à risque de décrochage	Enfants scolarisés au Collège mais à risque de décrochage
<b>Nombre d'enfants, Pourcentage d'exclus</b>	<b>54 609</b> <b>30,3%</b>	<b>15 033</b> <b>1,5%</b>	<b>49 380</b> <b>10,0%</b>	<b>27 038</b> <b>2,5%</b>	<b>55 055</b> <b>11,3%</b>

<sup>1</sup> Institut de Statistique de l'UNESCO (UIS) et données administratives.

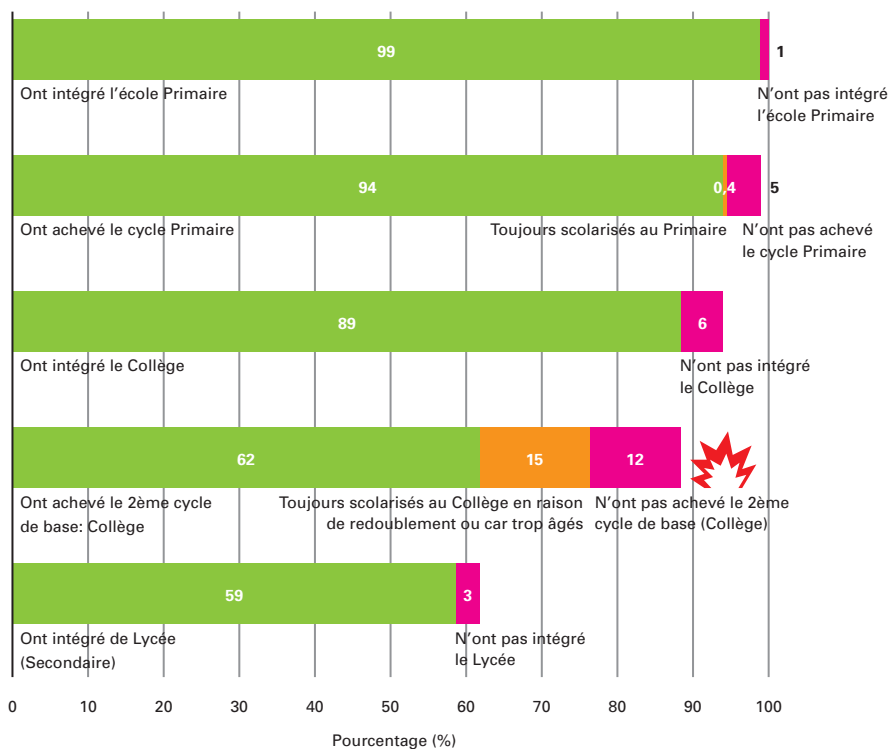
<sup>2</sup> Données administratives de 2013. Les réfugiés et les apatrides sont exclus des statistiques.

### 3. Classification de la population non scolarisée (Dimensions 2 et 3) par exposition scolaire<sup>3</sup>



### 4. Parcours de scolarité des enfants en âge d'être scolarisés<sup>4</sup>

Population de référence : en âge du Secondaire (Lycée / 15-18 ans)



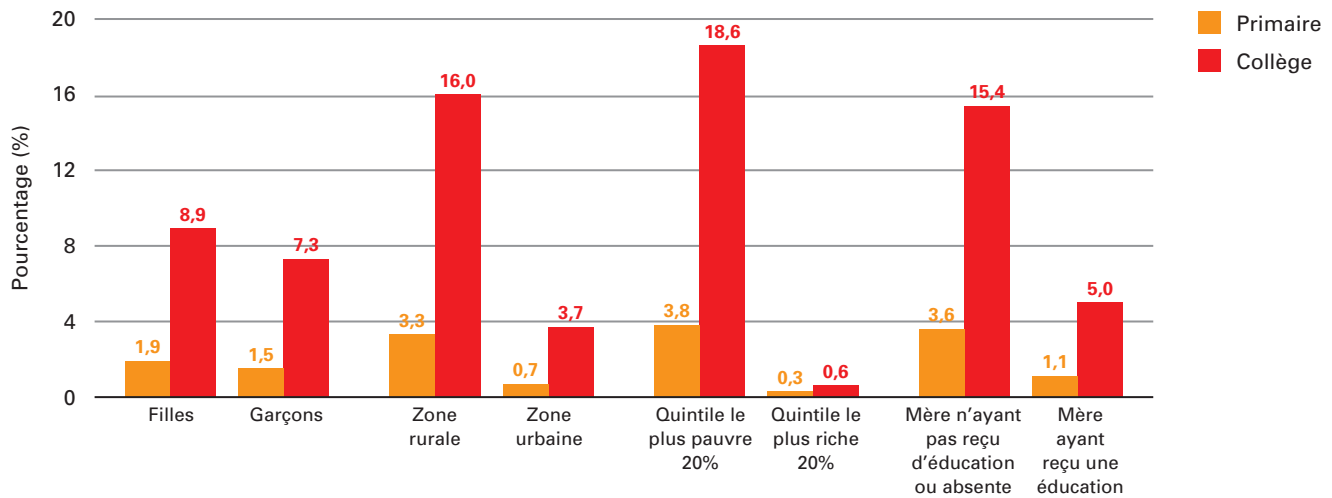
Le taux de redoublement atteint son plus haut niveau de 23% au Grade 1 du Collège : 7ème année base

10% des enfants en âge du Collège travaillent

<sup>3</sup> Calculé d'après Enquêtes à grappes à Indicateurs Multiples (MICS) 2011-12.

<sup>4</sup> MICS 2011-12 et la Direction Générale des Etudes, de la Planification et des Systèmes d'Information et l'UNICEF.

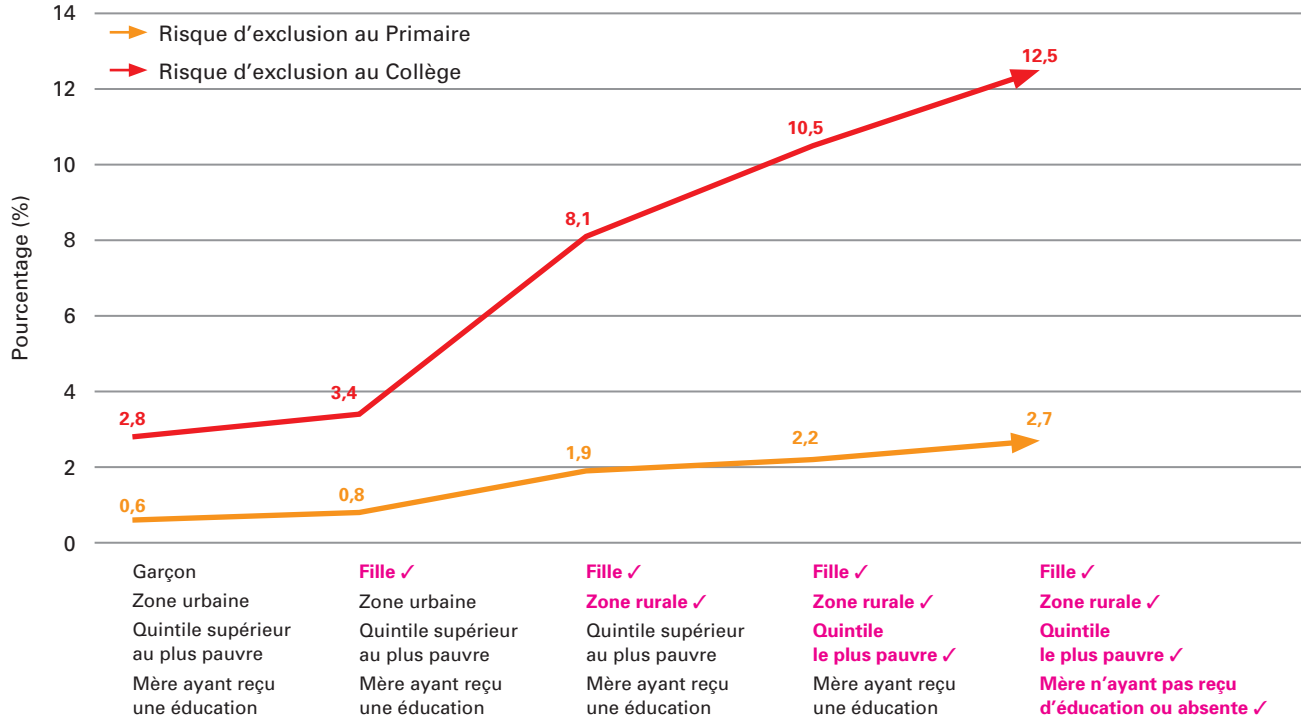
### 5. Enfants non scolarisés par caractéristiques d'origine (Dimensions 2 et 3)<sup>5</sup>



A l'âge du Collège, le taux d'enfants non scolarisés pour le quintile le plus pauvre est de 18,6%, tandis que pour le quintile le plus riche il est de 0,6%

Les taux d'enfants non scolarisés sont bien plus élevés pour les enfants de zone rurale, les enfants pauvres ainsi que ceux dont la mère n'a pas reçu d'éducation ou est absente

### 6. Risque cumulatif d'exclusion relatif aux caractéristiques combinées<sup>6</sup>

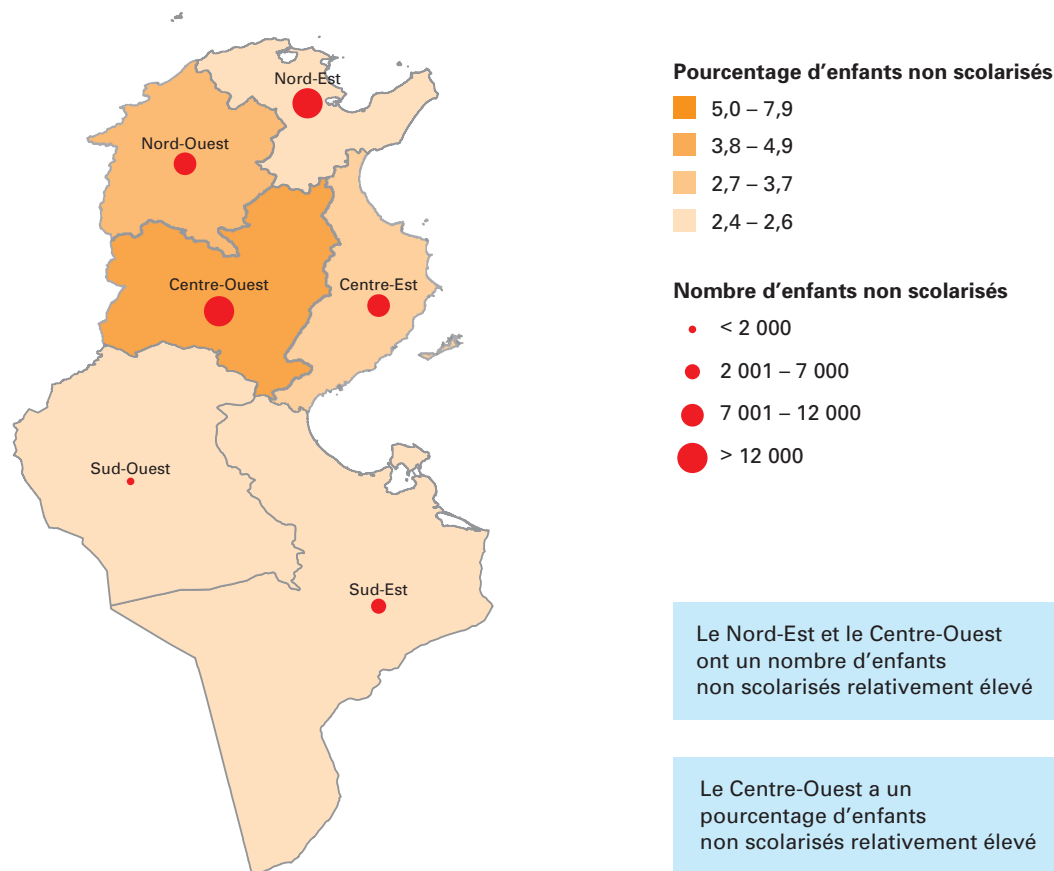


Un enfant ayant les quatre caractéristiques de risque a quatre fois plus de chances d'être non scolarisé en âge du Primaire et du Collège. La zone de résidence (rurale / urbaine) joue un rôle important dans la fréquentation de l'école.

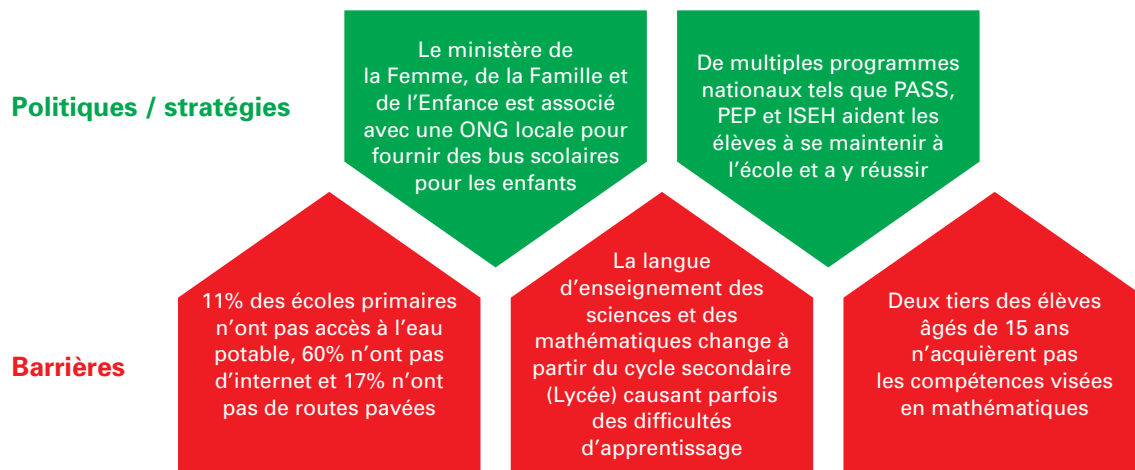
<sup>5</sup> Calculé d'après MICS 2011-12. Le terme « mères n'ayant pas reçu d'éducation » s'applique à celles n'ayant pas achevé d'éducation formelle.

<sup>6</sup> Calculé d'après MICS 2011-12 selon le modèle des régressions logits multivariées. Les effets marginaux sont présentés.

## 7. Enfants non scolarisés (Dimension 2 et 3) par région<sup>7</sup>



## 8. Barrières et politiques / stratégies<sup>8</sup>



<sup>7</sup> Calculé d'après MICS 2011-12.

<sup>8</sup> Extrait de recherche et des rapports d'enquêtes et de politiques publiés entre 2007 et 2013.